

# 穂高号 バスツアー



コース番号	日程	ツアータイトル	宿泊	行程(2泊は中日観光)	コース	穂高号バス料金・宿泊代別
1	1(火) - 3(木)	のんびり松本と池田町 花見ほたる観賞	2泊	穂高荘 9:00 = ★旧開智学校 = ★松本市立博物館・なわて通り(自由散策・自由昼食) = 14:45 穂高荘 … 穂高荘 19:30 = 花見ほたる観賞 = 21:00 穂高荘	B	18,000円
2	3(木) - 5(土)	ぐる〜り諏訪湖と池田町 花見ほたる観賞	2泊	穂高荘 9:00 = ★岡谷蚕糸博物館 = ガラスの里 = 諏訪大社下社春宮(自由昼食) = 15:00 穂高荘 … 穂高荘 19:30 = 花見ほたる観賞 = 21:00 穂高荘	B	18,000円
3	7(月) - 9(水)	きれいにし隊	2泊	予約受付開始日は「広報えどかわ5月15日号」にてお知らせします。	—	—
4	9(水) - 11(金)	アルペンルート風物詩 黒部ダム放水	2泊	穂高荘 8:45 = 扇沢駅 = 電気バス = 黒部ダム(展望台、黒部湖、自由散策・自由昼食) = 扇沢駅 = ★大町山岳博物館・付属園(自由見学) = 16:00 穂高荘	A	17,000円
5	11(金) - 13(日)	絶景バスドライブ・ 乗鞍スカイライン	2泊	穂高荘 9:00 = 風穴の里(休憩) = 乗鞍スカイライン = 乗鞍岳畳平(自由散策・自由昼食) = 乗鞍スカイライン = 風穴の里(休憩) = 16:20 穂高荘	B	18,000円
6	14(月) - 16(水)	穂高荘フリープラン2泊3日 (直行直帰)	2泊	バス行程は穂高荘直行直帰となります。 安曇野の大自然の中、安らぎのひとつときをごゆっくりご堪能下さい。	☆ 2泊	13,000円
7	17(木) - 19(土)	善光寺と小布施散策	2泊	穂高荘 9:00 = 長野道 = 小布施(自由散策・昼食) = 善光寺 = 長野道 = 16:30 穂高荘	B	18,000円
8	20(日) - 21(月)	リニア見学センターと もも狩り	1泊	7/20(日) 総合文化センター 8:45 = 談合坂SA(休憩) = ★リニア見学センター = 道の駅つる(自由昼食) = 諏訪湖SA(休憩) = 16:30 穂高荘 7/21(月) 穂高荘 8:45 = 双葉SA(休憩) = 御坂農園(もも狩り) = 河口湖・旅の駅kawaguchiko base(自由昼食) = 石川IPA(休憩) = 17:00 総合文化センター	1泊	15,000円
9	22(火) - 24(木)	かんてんぱぱと スイートコーン狩り	2泊	穂高荘 8:45 = ★みはらしファーム(スイートコーン狩り) = かんてんぱぱガーデン(自由昼食) = 大王わさび農場 = 15:45 穂高荘	B	18,000円
10	24(木) - 26(土)	涼風の上高地① (葛西・一之江・文化センター)	2泊	穂高荘 8:45 = ザ・ビッグ三郷店 = 大正池 = 上高地(河童橋等自由散策自由昼食・約4時間) = 16:45 穂高荘	A	17,000円
11	27(日) - 29(火)	涼風の上高地② (西葛西・船堀・平井)	2泊	穂高荘 8:45 = ザ・ビッグ三郷店 = 大正池 = 上高地(河童橋等自由散策自由昼食・約4時間) = 16:45 穂高荘	A	17,000円
12	30(水) - 31(木)	軽井沢タリアセンと白樺リゾート (世界の影絵・きり絵・ガラス・オルゴール美術館)	1泊	7/30(水) 総合文化センター 8:15 = 高坂SA(休憩) = ★軽井沢タリアセン(自由昼食) = 嬬捨SA(休憩) = 16:50 穂高荘 7/31(木) 穂高荘 8:45 = ★白樺湖リゾート(世界の影絵・きり絵・ガラス・オルゴール美術館・レイクサイドプラザ等にて自由昼食) = 双葉SA(休憩) = 石川IPA(休憩) = 18:15 総合文化センター	1泊	15,000円

※ツアー内容内の★の施設では、お客様個人のお支払い、ご精算となります。※上記は穂高号バス料金の表示です。穂高荘宿泊料金については裏面をご参照ください。尚、3歳以上小学生以下のお子様バス料金についてはお問い合わせください。

## 往復基本観光コース

葛西・一之江・文化センター 1 2 3 4 5 7 9 10 のコース  
西葛西・船堀・平井 11 のコース

江戸川区⇄穂高荘  
2泊3日

**往路**  
8:00 葛西駅  
=8:15 一之江駅  
=8:30 総合文化センター  
=8:45 出発  
=10:30 談合坂SA(休憩) 10:50  
=11:50 fumotto南アルプス(自由昼食) 13:00  
=14:00 諏訪湖SA(休憩) 14:20  
=15:10 穂高神社 15:40  
=16:00 穂高荘

**復路**  
山梨県南アルプス市の「fumotto南アルプス」のショップ・飲食店など42店舗で食事・休憩の後、「日本アルプスの総鎮守」の通称がある穂高神社を訪れます。

9:00 穂高荘  
=9:10 八面大王の足湯・Vif穂高(農産物直売所) 10:00  
=11:45 双葉SA(休憩) 12:00  
=12:45 河口湖・旅の駅kawaguchiko base(自由昼食) 14:00  
=15:20 石川IPA(休憩) 15:40  
=17:00 総合文化センター  
=17:15 一之江駅  
=17:30 葛西駅

安曇野の民話「八面大王」モニュメントを見ながら楽しむ足湯・地元産の農産物加工・販売施設「Vif穂高」立寄りの後、富士・山梨の河口湖「旅の駅 kawaguchiko base」に立寄り、地産地食を味わうレストラン、マルシェ等でお楽しみいただきます。

※★印の施設ではお客様個人のお支払い、ご精算です。※基本往復コースは2泊3日のコースの1日目と3日目です。また、行程に關しまして、諸般の事情により予告なく変更になる場合がありますので、予め、ご承知おきください。





初夏の上高地



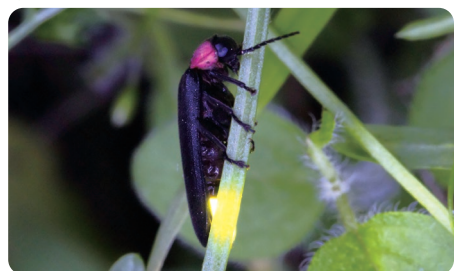
烏川渓谷緑地



穂高荘1階大浴場

7月のオススメ

1 のんびり松本と池田町  
花見はたる観賞



長野県北安曇郡池田町にある「花見はたるの里」では6月下旬から7月上旬のピーク時には、夜8時を過ぎると約数千匹以上のゲンジボタルが乱舞します。ホタルが見られる川沿いの道は200~300m程度、30分でも十分満喫できます。

7月のオススメ

5 絶景バスドライブ・  
乗鞍スカイライン



画像提供: 飛騨乗鞍観光協会

乗鞍岳畳平のバスターミナルは標高2702m。レストランや売店などがあり、これは富士山5合目より高く、「バスで走れる標高としては日本一」です。大自然の醍醐味を雲上の絶景バスドライブでお楽しみいただけます。

7月のオススメ

9 かんてんぱぱと  
スイートコーン狩り



かんてんぱぱガーデンは、伊那食品工業が自社の敷地内に造った庭園で、レストラン、ショップ、体測定等、四季折々の風景と食を楽しむ多目的施設。みはらしファームは豊富な収穫体験メニューの他、地物野菜の直売所も備える新しいタイプの農業公園です。

穂高号バス & 穂高荘 ご利用料金

穂高号バス料金

表面いずれかご希望のコース(1~12)をお選びください。

穂高号バス料金	コース	中学生以上	3歳以上
	A	17,000円	10,200円
	B	18,000円	10,800円
	C	19,000円	11,400円
	1泊コース	15,000円	9,000円
	☆フリープラン2泊	13,000円	7,800円
	温泉コース	17,000円	10,200円
	周遊コース	20,000円~	12,000円~

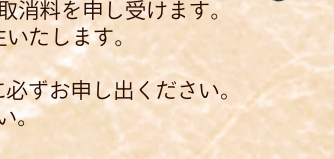
穂高荘ご宿泊料金

穂高荘ご宿泊料金	
宿泊料金 (区民・区内在勤者と同居家族の方) おひとり様1泊2食付き ※一室4名様以上でご利用の場合	
区民・区内在勤者と同居家族の方 一般 (中学生以上65歳未満)	7,600円~
区民 (65歳以上の方、または☆障害者)	5,800円~
小学生以上 (お子様メニュー利用)	3,800円~
☆身体障害者手帳・愛の手帳・精神障害者保険福祉手帳・特定医療(指定難病)受給者証・難病による「都医療券」(負担者番号:83136010) 難病による障害者総合支援法の「障害福祉サービス受給者証」の所有者	

ご旅行料金



清々しい景色の  
信州あづみ野を  
ぜひ堪能ください!



- お申し込みの際には、旅行条件書(全文)をお受け取りいただき、必ず内容をご確認のうえお申し込みください。本書面とともに、契約書面の一部となります。
- ご旅行条件につきましては取引条件説明書と行程表及び当社旅行業約款によります。
- 一室1名~3名様でご利用のご宿泊料金は上記とは異なります。詳しくはお電話でお問合せください。
- バス料金には観光地の入場料・乗り物代・昼食代は含まれていません。
- ご予約の際、乗車場所(葛西・一之江・文化センター)または(西葛西・船堀・平井)をお知らせください。 ※乗車場所の地図は別途ご用意しております。
- 天候・その他の状況により、コースを変更する場合がございます。
- 最小催行人員(25名)に満たない場合は運休となります。その場合は出発の14日前までにご連絡いたします。
- 「穂高号」でご予約の場合、バスだけのキャンセルはお受けできません。中日(2日目)観光をキャンセルした場合、取消料を申し受けます。
- 「穂高号」をお申し込みの後、お客様の都合でお取消しになる場合には、前日より起算して7日前から取消料が発生いたします。ただし、7日前より前日まで一回に限り変更が可能です。
- 穂高号ご利用に際し、歩行や視聴覚などがご不自由な方、その他特別な配慮を必要とする方は、お申し込みの際に必ずお申し出ください。
- 詳しい旅行条件につきましては、穂高予約センターまでお問合せください。ご不明な点はお気軽にお電話ください。朝9時から夕方5時まで営業しています。
- 掲載している写真はイメージです。

【添乗員の同行】なし 【バスガイドの同行】あり 【利用バス会社】株式会社はとバス

お申込み・お問合せ

穂高荘

江戸川区立

【旅行企画・実施】商船三井産株株式会社 東京都知事登録旅行業 2-5745号

安曇野一の絶景!展望風呂の宿  
長野県安曇野市穂高有明2105番地22  
TEL.0263-83-3041  
www.hotakaso.jp



穂高荘予約センター

江戸川区  
松島グリーンパレス内

TEL.03-5662-7051

9:00-17:00 (日曜日・祝日・年末年始・休館日を除く)